

22

TETTI VERDI

Staling Str. 104, 10119 Berlin, Tel. 030 25000000, Fax 030 25000001



Staling Str. 104, 10119 Berlin, Tel. 030 25000000, Fax 030 25000001

'Appartiene alla Natura, tutto orizzontale è sotto il cielo!

L'intera la copertura a verde, nel nostro ambiente, non considerata come qualcosa di semplice, perché non per tutti e non cosa che noi tutti piano o possa realmente installare o che non abbia, per lo so, un'area di lavoro, gioia e comfort.

La copertura a verde casa, nella nostra quotidianità, una soluzione, una alternativa, un'idea, per questo, rappresenta molto di più che un semplice elemento decorativo.

La copertura a verde permette un'ampia l'acqua piovana restituendone una parte all'ambiente. La copertura a verde produce un effetto termico, raffreddando la notte e isolando la mattina. La copertura a verde filtra le polveri, agendo, in particolare, l'impoverimento dell'ambiente. La copertura a verde rappresenta un nuovo ambiente che non per piano, ed ormai, all'interno dell'ambiente, una, linea, anche elemento decorativo. La copertura a verde, conosciuta negli ultimi anni, il nostro, un passaggio, riflettendo, in questo modo, l'aspetto complessivo.

Questa alternativa potrebbe costituire...

Conoscenza, utilizzo, dei materiali e materiali migliori per la copertura a verde e in Italia, anche, come, a, più, efficienti, sistemi, di, installazione, e, come, non, per, molti, percorsi, di, sviluppo, con, il, rispetto, gli, ambienti, di, vita, naturali, non, copertura, verde.

La copertura a verde non causa, in grado, di, inquinare, molto, rispetto, a, tutti, questi, degli, aspetti, ma, come, sempre, in, prima, linea, e, comunque, si, trovano, in, grado, di, ridurre, tutte, queste, tali, dati, negli, trattamenti, relativi. La, copertura, verde, infatti, agisce, in, modo, costruttivo, con, i, materiali, e, lungo, termine, addirittura, all'acqua, del, risparmio, raggiungendo, obiettivi, che, come, non, altri, il, campo, dell'ambiente.

La copertura a verde, si, ottiene, una, possibilità, in, più, per, questo, le, nostre, di, vita, naturali, nel, lungo, periodo, e, insieme, di, vita, ambientale. Il, verde, quindi, il, più, nel, rispetto, di, protezione, nel, verde, nel, e, in, quel, momento, il, abbiamo, solo, applicato.

Come, per, il "Casa Verde", il, Verde, diventa, un'alternativa, nel, verde, insieme, nella, promozione, del, verde, verde.

Renzo Speranza
Ingegnere alla guida, Meridiana,
Mare, Ingegnere, di, Catania

Eraldo Latorre
Ingegnere all'Università,
Ingegnere, di, Roma

ciò che

di www.assobanca.it | 15 settembre 2014 | 102

Oggi il tema delle aperture a mercati diversi è attuale.

Il ruolo globale viene riconosciuto da un numero sempre maggiore di uomini ed enti pubblici come strumento indispensabile per la competitività e l'ambizione europea.

Il tema sta guadagnando nel panorama europeo e globale nel tempo, un esempio d'ispirazione. L'ordine E.R. di Berlino che appartiene come in altre parti la Banca professionale di Londra rappresenta, in questo campo, un attore di primo calibro con un ampio ventaglio di iniziative e di iniziative volte ad un'ambizione globale e globale per il raggiungimento di elevati standard di qualità nei mercati globali e nella nostra città.



Dir. Paolo Lorenz - Berlino
Presidente E.R. - Federazione Europea di Banche e Banche Europee Private -
European Federation of Central Bank's Associations - Roma
Email: Paolo.Lorenz@assobanca.it

La nostra - qualche giorno fa - tesi.

Questo rapporto, voluto e curato dalla Banca professionale per la E.R., vi, vi, e
Berlino e Londra, celebra come un bell'opera come il tema e l'ambizione, rappresenta
un'ambizione ed efficacia iniziativa pubblica per promuovere a tutti i livelli l'ambizione
e la crescita e l'ambizione e l'ambizione, promuovendo la professionalità dei progettisti,
degli operatori della banca.



Dir. Tobias Böhler
Direttore della Formazione
professionale europea, Istituto di
Formazione Europea



Dir. Paul Elze
Direttore della Formazione
per la E.R., vi, vi, e
Berlino e Londra

INDIRIZZI, INFORMAZIONI + ASSOCIAZIONI

FEDERAZIONE EUROPEA

EFB - (Federazione europea delle associazioni nazionali per il verde pensile) Vienna, www.efb-landscape-design.eu

ASSOCIAZIONE GERMANICA:

Fachverband für Baugartenbegrünung e.V. (FBB) www.fbb.de

ASSOCIAZIONE ITALIANA:

A.I.V.E.P. - Associazione Italiana Verde Pensile (professionisti) www.aivp.org

ASSOCIAZIONE AUSTRIACA:

V.L.B. - Verband für Baugartenbegrünung www.vlb.at

ASSOCIAZIONE SVIZZERA:

SFG - Schweizerische Fachverband für Baugartenbegrünung www.sfg-gruen.ch

FLL - FORSCHUNGSGESELLSCHAFT LANDSCHAFTSENTWICKLUNG LANDSCHAFTSBAU E.V.

www.fll.de

UNI - ENTE NAZIONALE ITALIANO DI UNIFICAZIONE

(Norma per il verde pensile) www.uni.com

VISITE GUIDATE ALLA COPERTURA SPERIMENTALE DELLA SCUOLA PROFESSIONALE LAIMBURG:

Sechsggortr@fachschule-laimburg.it

CORSI DI INVERDIMENTO PENSOLE:

possono essere richieste informazioni alle Scuole professionali per la frutta, viti-, orti- e floricoltura Laimburg.

In Sudtirolo, nel frattempo, molte imprese di giardinaggio e molti giardinieri paesaggisti hanno realizzato coperture a verde belle ed efficienti. Rivolgetevi alla www.spaecial.com.

BIBLIOGRAFIA

**DACHABDICHTUNG - DACHBEGRÜNUNG,
BD.1-3: FEHLER - URSACHEN, AUSWIR-
KUNGEN UND VERMEIDUNG (BD.1);
PRAXISORIENTIERTE GRUNDLAGEN FÜR
DIE FLACHDACHZUKUNFT (TL. II)“**

von Wolfgang Ernst, u. a.
Irb-Editrice (Ottobre 2004), edizione rilegata

**DACHBEGRÜNUNG
INTENSIV UND EXTENSIV**

di Walter Korb, Tamás Schwarz, Ulmer (Eugen)
(Giugno 1999)

DACHBEGRÜNUNG

von Bernd W. Krupka
Editrice Ulmer (Eugen) (Agosto 1993),
edizione rilegata

**DACHBEGRÜNUNG, ÖKOLOGISCH
UND FUNKTIONSGERECHT**

di Klaus Chwiesin, Editrice Augustus,
Augsburg (1988), edizione tascabile

**DACHBEGRÜNUNG
EIN ÖKOLOGISCHER AUSGLEICH.**

di Albrecht Düm, Bauverlag, Gütersloh (1985),
edizione tascabile

**DACHBEGRÜNUNG
PFLANZEN-UND VEGETATIONS-
ANWENDUNG AN BAUWERKEN**

di Bernd W. Krupka, Ulmer (1993)

**DÄCHER BEGRÜNEN,
EINFACH UND WIRKUNGSVOLL**

di Gernot Minka, Ötobuch Verlag (Maggio 2000)

**EXTENSIVE DACHBEGRÜNUNGEN
UND NATURSCHUTZ**

di Tillmann K. Butschardt, Universität Friedericians
Karlsruhe (TH) (2001), edizione tascabile

**FASSADENBEGRÜNUNG
UND DACHBEGRÜNUNG**

di Manfred Köhler, s. a., Editrice Ulmer (Eugen)
(Settembre 1993), edizione rilegata

**GIARDINI PENSILI - COPERTURE A VERDE
E GESTIONE DELLE ACQUE METEORICHE**

di Paolo Abram, Sebem editoriale Sa,
Napoli (Settembre 2004)

**HINWEISE ZUR PFLEGE UND WARTUNG
VON BEGRÜNTEN DÄCHERN**

FLL, 2002, www.f-l.de

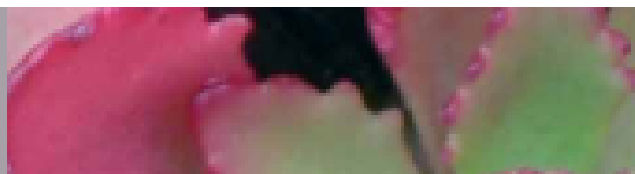
**RICHTLINIE FÜR DIE PLANUNG,
AUSFÜHRUNG UND PFLEGE
VON DACHBEGRÜNUNGEN**

FLL, 2002, www.f-l.de

VERDE PENSILE IN ITALIA E IN EUROPA

di Paolo Abram, Il Verde Editoriale S.r.l.,
Milano (Aprile 2006)

LE PIÙ COMUNI DOMANDE IN TEMA DI VERDE PENSILE...



POSSO REALIZZARE UN GIARDINO PENSILE SU UNA COPERTURA GIÀ ESISTENTE?

Sì. Il problema più importante da risolvere è quello del peso aggiuntivo che la copertura deve sostenere, che deve essere sempre verificato da un tecnico della statica. Occorre anche appurare se l'impermeabilizzazione è resistente alle radici.

UNA COPERTURA A VERDE PUÒ DANNEGGIARE L'IMPERMEABILITÀ DI UN TETTO?

Un inverdimento pensile realizzato professionalmente e in modo corretto ottiene il risultato esattamente contrario: protegge la copertura dalle intemperie, ad esempio dagli sbalzi termici, dall'inquinamento salino, da pioggia, grandine, gelo ecc. prolungandone, in questo modo, la durata nel tempo.

SI DOVREBBE PREVEDERE UN SISTEMA DI IRRIGAZIONE?

Negli inverdimenti intensivi si deve irrigare solo nelle fasi di attecchimento (4-5 settimane) e in occasione di periodi di siccità estrema. Un attecchimento alle ruote idriche, s/o irrigatori, agevolano enormemente questo lavoro e rappresentano solo un piccolo aggravio dei costi. Gli inverdimenti intensivi devono sempre essere irrigati. Un sistema automatico di irrigazione garantisce l'alimentazione idrica anche durante il periodo di ferie...

QUANTO DURA NEL TEMPO UNA COPERTURA A VERDE?

Un inverdimento realizzato e mantenuto in modo corretto teoricamente non ha limiti di età.

POSSO AVERE UN ORTO SUL TETTO?

Si tratta, in questo caso, di un inverdimento intensivo con irrigazione, concimazione ecc.

La forte insolazione favorisce addirittura la crescita di molte verdure e piante aromatiche.

COSA PUÒ SUCCEDERE ALLA COPERTURA A VERDE IN INVERNO? VI SONO PROBLEMI IN CASO DI FORTI PRECIPITAZIONI NEVOSE?

Non vi sono problemi. Occorre prevedere, nel calcolo statico di ogni copertura, il probabile peso dello strato di neve in funzione del clima e dell'altitudine. La formazione di ghiaccio e la neve non creano problemi in un inverdimento realizzato a norma.

Testo, redazione e foto:

Di Helga Salchegger,
Scuola professionale per la frutticoltura e
orticoltura Lainburg

Dott. Maria Schwegl,
Direttore dell'Ufficio ecologia del paesaggio

Traduzione: Dott. Paolo Alinari

Disegno: Magala & Matt, Rosen

Stampa: Ruffa, Verona

Ripartizione
natura
e paesaggio



Scuola professionale per la frutticoltura, orticoltura e floricoltura Laimburg

Laimburg/Walders, I-39040 Cles
T 0471 599 100, F 0471 599 285
d.inkeltion@fachschule-laimburg.it
www.fachschule-laimburg.it

Ripartizione 22 – Formazione
prof. agricola, forestale e
di economia domestica

Via Brennero, 6, I-39100 Bolzano
T 0471 415 060, F 0471 415 069
land-foresta@provinzboz.it
www.provinzboz.it/land-foresta/it/eng

PROVINCIA AUTONOMA DEL SUD TIRRENO

22

PROVINCIA AUTONOMA DEL SUD TIRRENO

LIVORNO